

MAITRE D'OUVRAGE

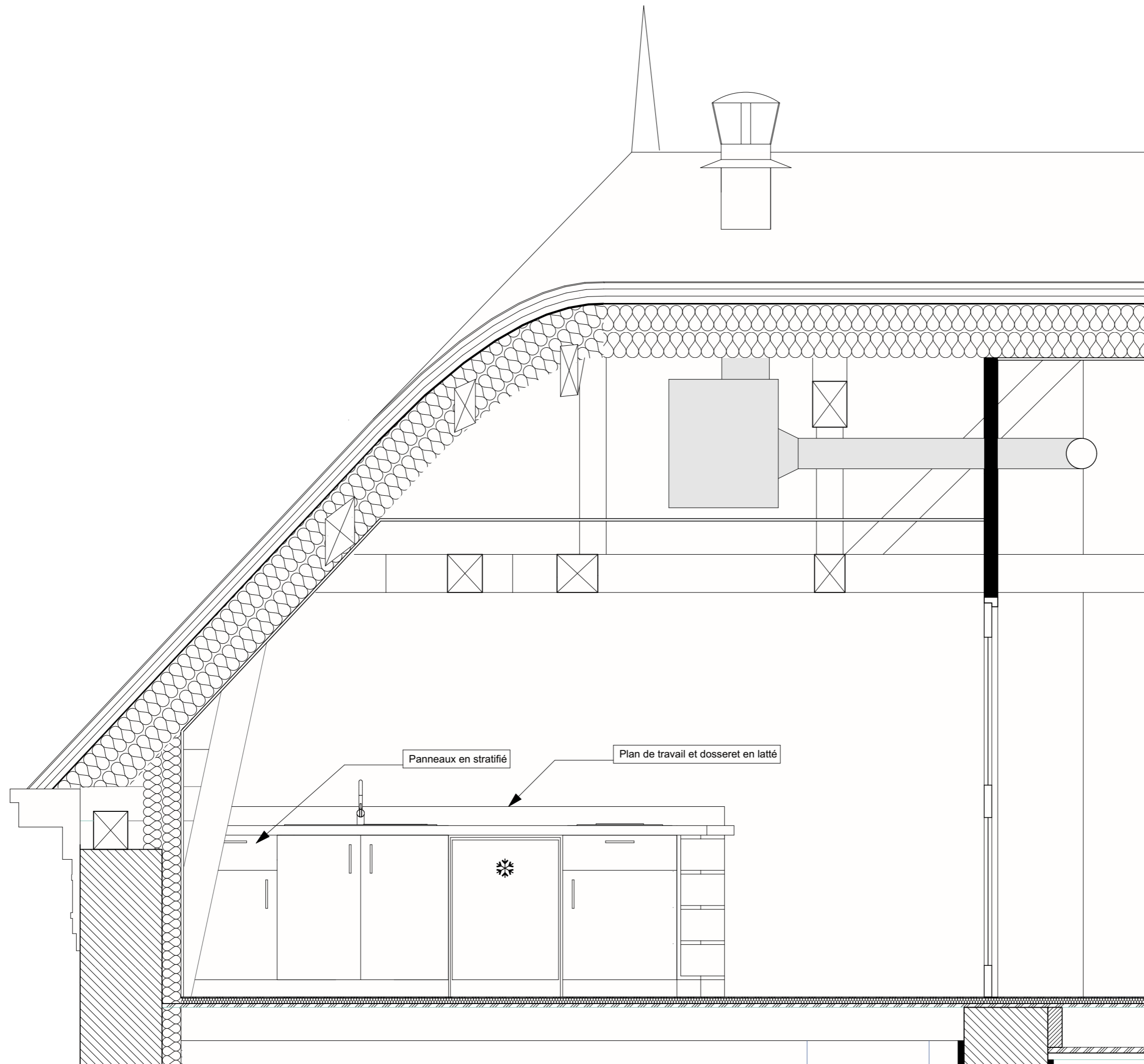
Syndicat Mixte du Bassin Versant de  
l'Austreberthe et du Saffimbec

116, Grande rue 76570 LIMESY

OPERATION

Centre Eau Risque et Territoire

76743 Villers Ecalles



Atelier  
d'archi  
tecture

**tecte**

TECTE J.L. BARREY  
26, rue Saint Jacques 76600 Le Havre  
T 02 35 21 26 45  
boje@architectes.org

PLAN N°

25

Detail Mobilier Tisanerie

Phase PRO

Date 07/07/16

Echelle 1:20

MODIFICATIONS

Indices	Dates	Objets	
0	21/06/16	Première diffusion	CG
A	07/07/16	Détails escalier métallique	CG
B			
C			