

MAITRE D'OUVRAGE

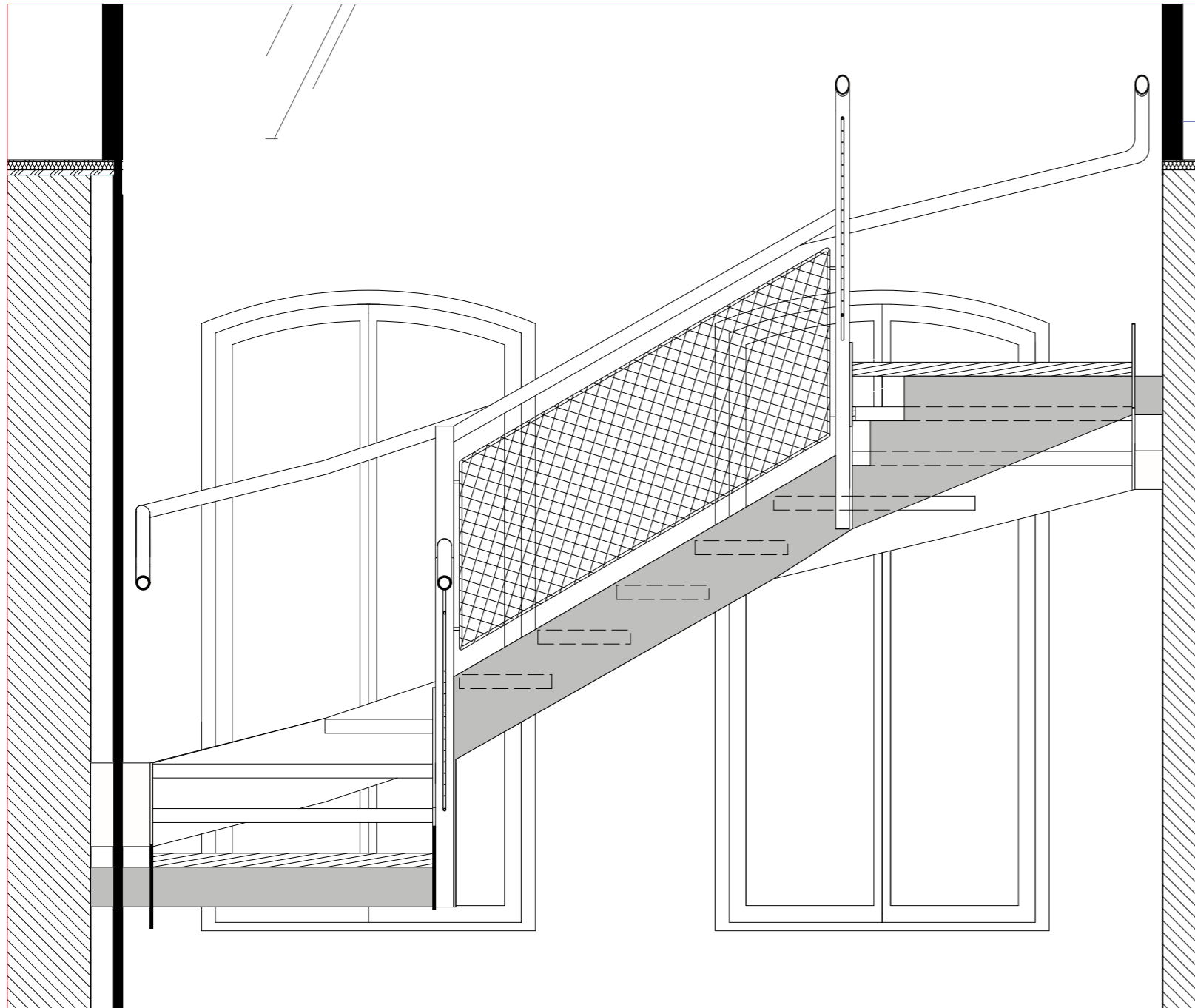
Syndicat Mixte du Bassin Versant de
l'Austreberthe et du Saffimbec

116, Grande rue 76570 LIMESY

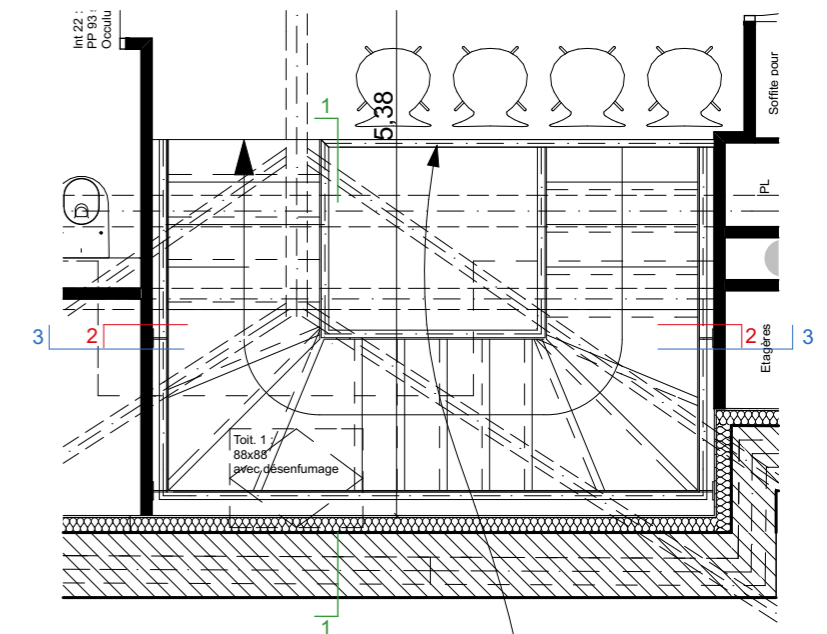
OPERATION

Centre Eau Risque et Territoire

76743 Villers Ecalles



Détail N°2



Atelier d'architecture **tecte** TECTE J.L. BARREY
26, rue Saint Jacques 76600 Le Havre
T 02 35 21 26 45
boje@architectes.org

PLAN N°	22	Détail Escalier 2
Phase	PRO	
Date	07/07/16	
Echelle	1:20, 1:50	

MODIFICATIONS			
Indices	Dates	Objets	
0	21/06/16	Première diffusion	CG
A	07/07/16	Détail Escalier métallique	CG
B			
C			