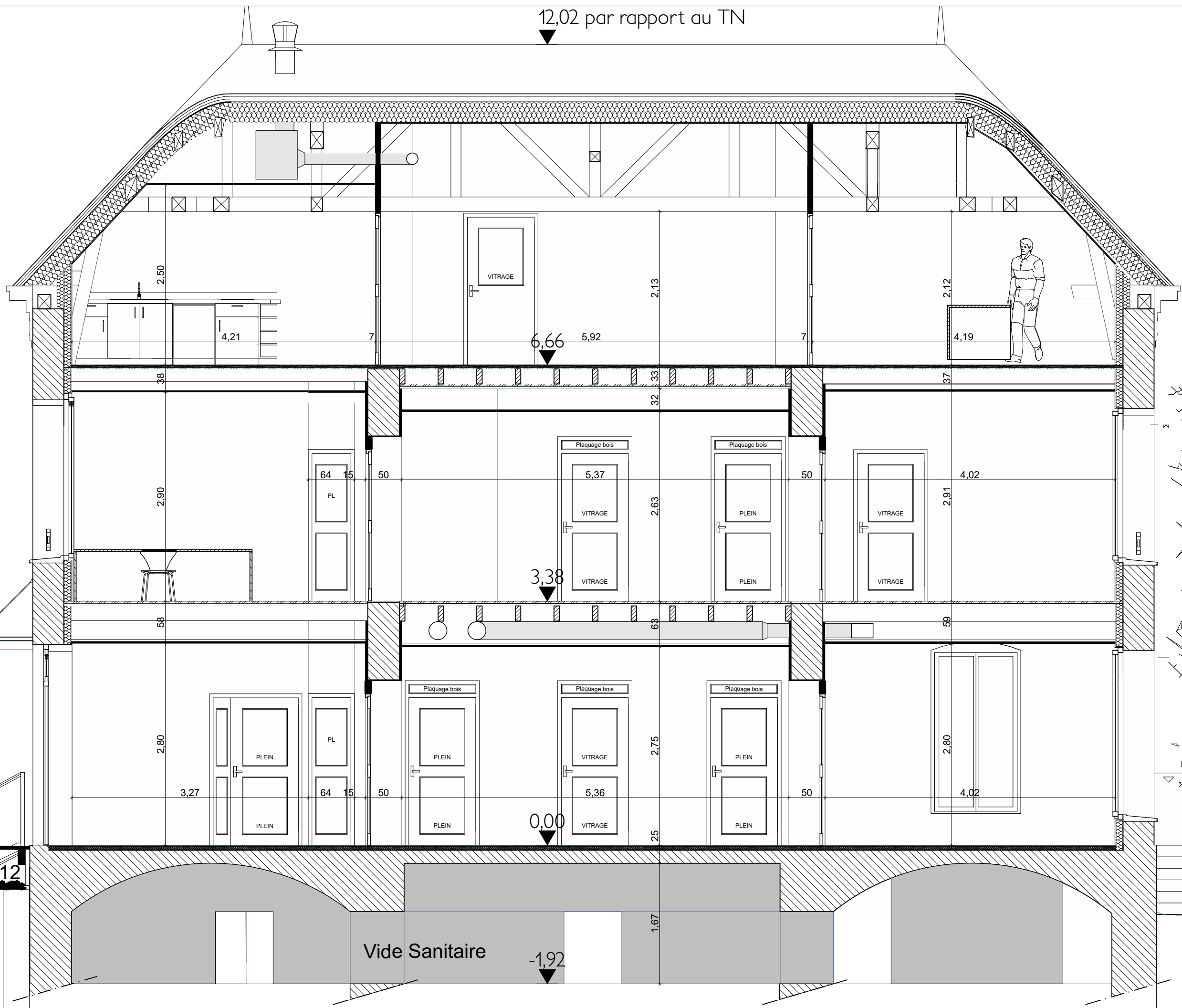


12,02 par rapport au TN

MAITRE D'OUVRAGE  
 Syndicat Mixte du Bassin Versant de  
 l'Austreberthe et du Saffimbec  
 116, Grande rue 76570 LIMESY

OPERATION  
 Centre Eau Risque et Territoire  
 76743 Villers Ecalles



Atelier d'archi tecture **tecte** TECTE J.L. BARREY  
 26, rue Saint Jacques 76600 Le Havre  
 T 02 35 21 26 45  
 boje@architectes.org

PLAN N°	10	Coupe AA
Phase	PRO	
Date	07/07/16	
Echelle	1:50	

MODIFICATIONS			
Indices	Dates	Objets	
0	21/06/16	Première diffusion	CG
A	07/07/16	Détails escalier métallique	CG
B			
C			

12

Vide Sanitaire

-1,92

1,67